

Umschaltungsprinzip:

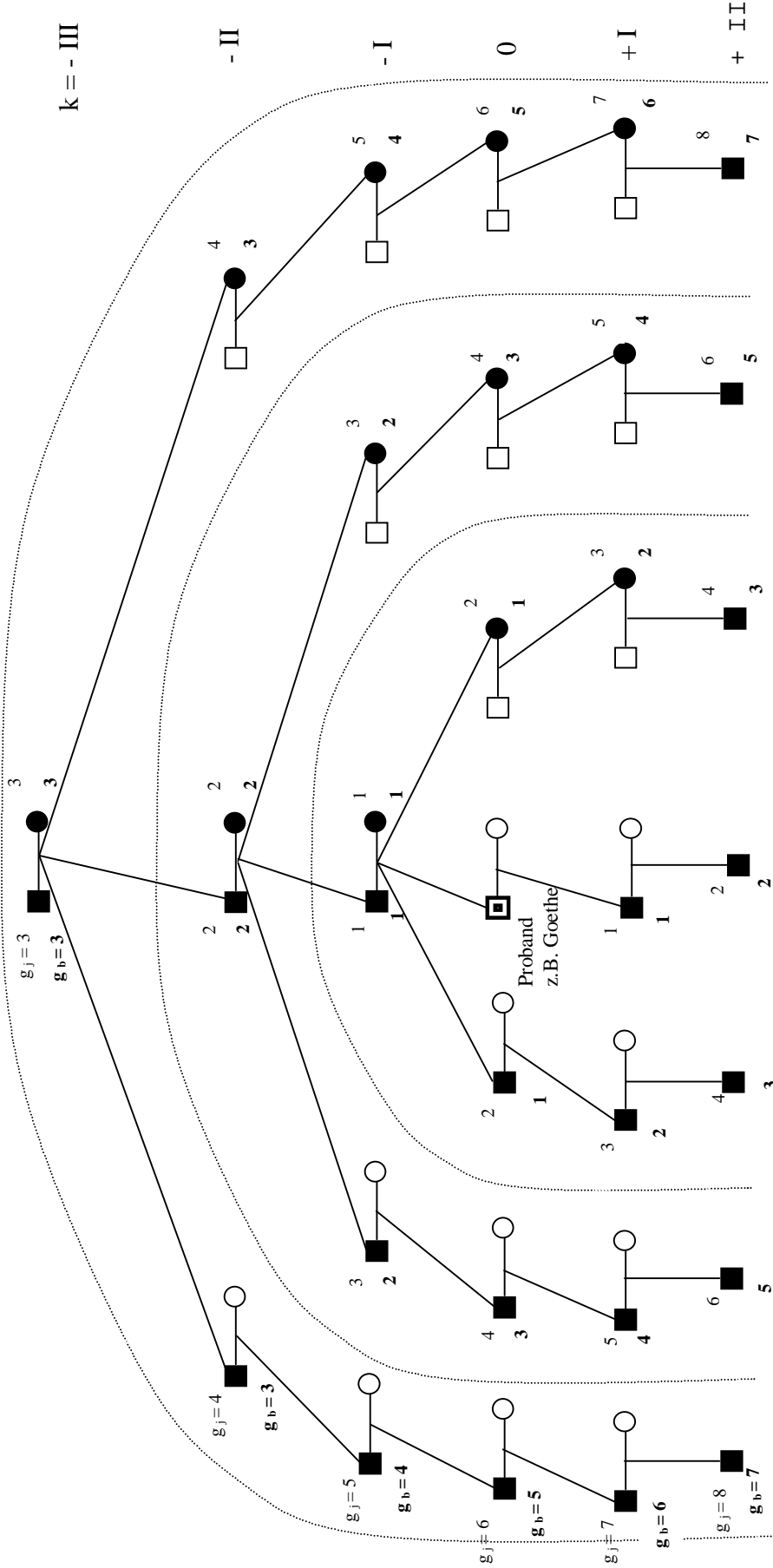
untere Zahlen: (Fettdruck)

obere Zahlen:

biologische Verwandtschaftsgrade g_b

Vorfahren = Ahnen
(Aszendenten)

juristische Verwandtschaftsgrade g_j



← Seitenverwandte Kollateralen (Schwertmagen, Agnaten) Nachkommen (Deszendenten) → Seitenverwandte Kollateralen (Spillmagen, Kognaten)

[Entwurf nach Dr. Siegfried Rösch; Archiv-Nachlaß]