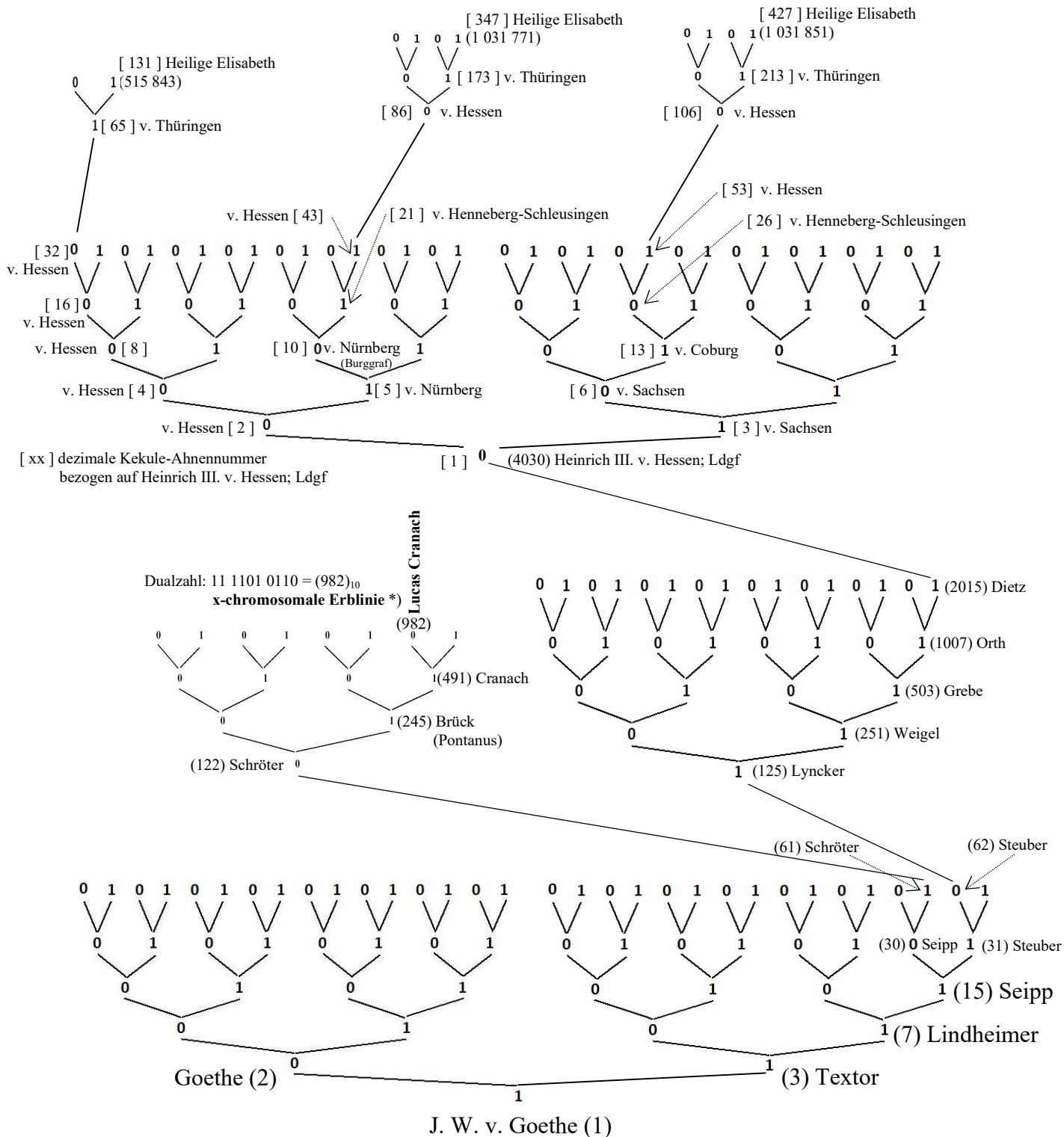


# Die dual (binär) nach Kekule durchnummerierte Ahnentafel am Beispiel des J. W. v. Goethe

|   |                          |  |
|---|--------------------------|--|
| Heilige Elisabeth v. Ungarn ( mindestens dreimaliges Vorkommen auf der AT des J. W. v. Goethe ) |                          |  |
| dezimale Ahnennummern   | duale Ahnennummern       | jeweils bezogen auf J. W. v. Goethe      |
| 515 843   | 111 1101 1111 0000 0011  |  |
| 1 031 771   | 1111 1011 1110 0101 1011 |  |
| 1 031 851   | 1111 1011 1110 1010 1011 | ← dies ist eine x-chromosomale Erblinie! |



nach  
 Arndt Richter  
 München, 1988-01-01

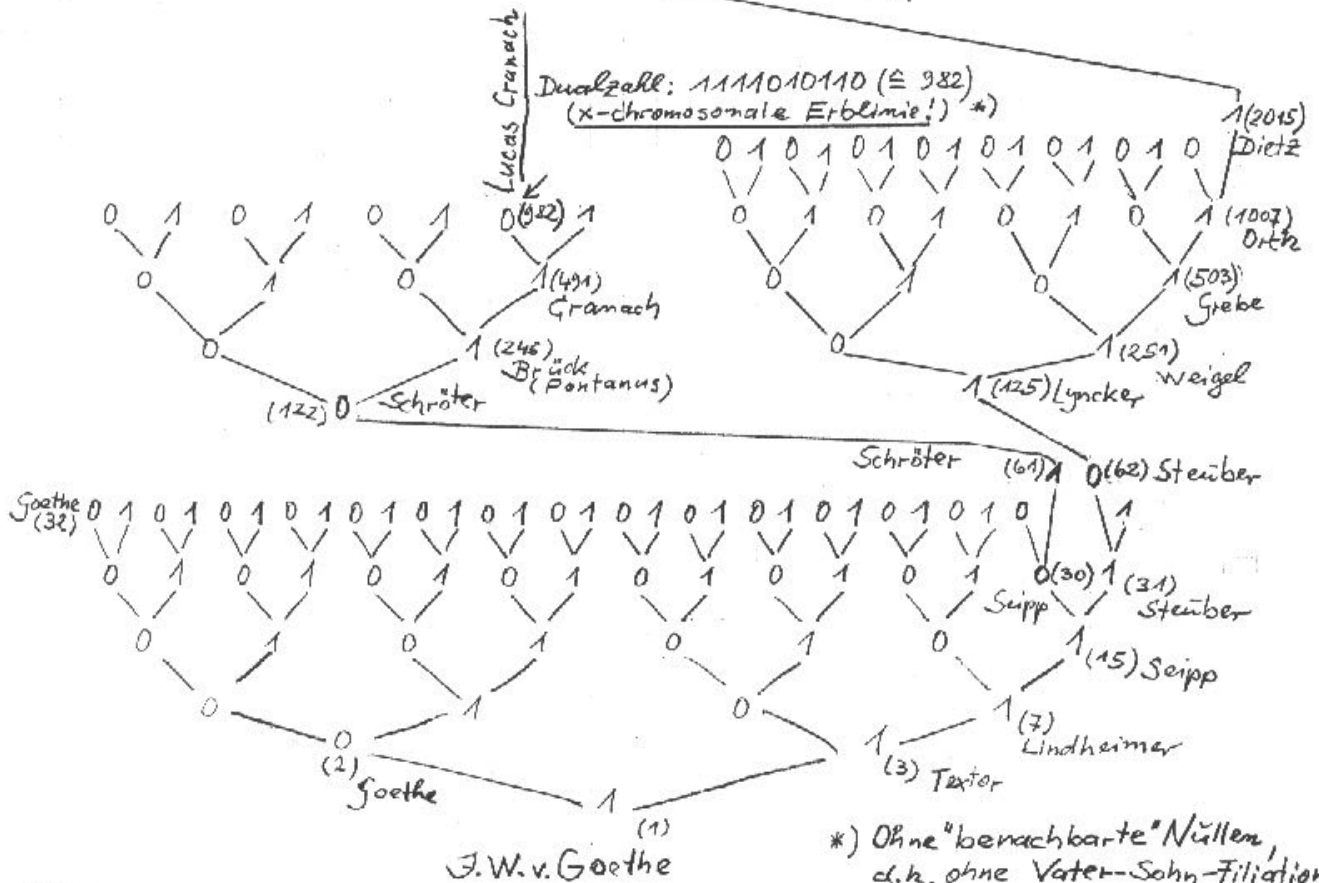
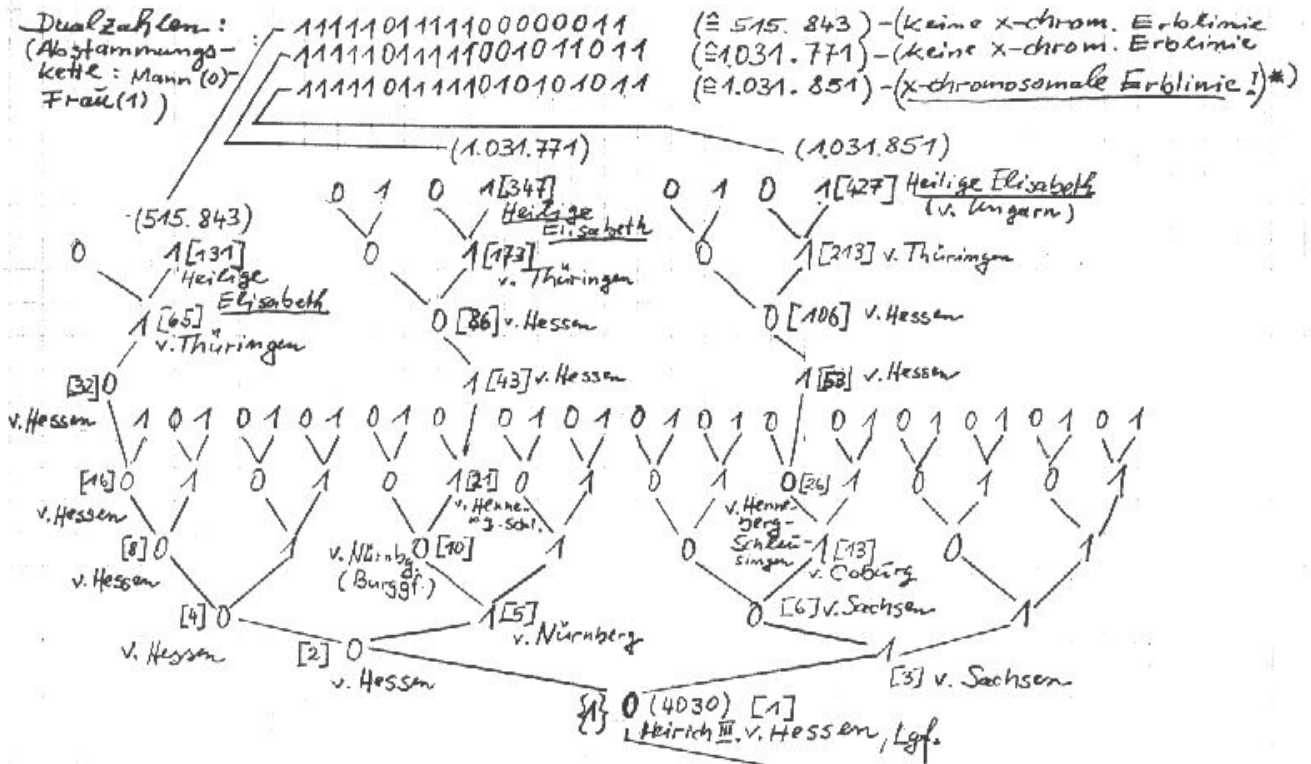
\*) ohne „benachbarte“ Nullen innerhalb der dualen Ahnennummer, d.h. ohne Vater-Sohn-Filiation, die die x-chromosomale Vererbung ausschließen würde  
 ( xx ) dezimale Kekule-Ahnennummer bezogen auf J. W. v. Goethe

## zwei ausgewählte x-chromosomale Linien in Goethes Ahnentafel

| Generation | Ahnennummer |      |                                    |
|------------|-------------|------|------------------------------------|
|            | dezimal     | dual |                                    |
| k=         |             |      |                                    |
| -19        | 1031851     | 1    | <b>Heilige Elisabeth v. Ungarn</b> |
| -18        | 515925      | 1    | v. Thüringen                       |
| -17        | 257962      | 0    | v. Hessen                          |
| -16        | 128981      | 1    | v. Hessen                          |
| -15        | 64490       | 0    | v. Henneberg-Schleusingen          |
| -14        | 32245       | 1    | v. Coburg                          |
| -13        | 16122       | 0    | v. Sachsen                         |
| -12        | 8061        | 1    | v. Sachsen                         |
| -11        | Ahnennummer | 4030 | 0 Heinrich III Ldgf v. Hessen      |
| -10        | dezimal     | 2015 | 1 Dietz                            |
| -10        | dual        | 1007 | 1 Orth                             |
| -9         | 982         | 0    | <b>Lucas Cranach</b>               |
| -8         | 491         | 1    | Cranach                            |
| -7         | 245         | 1    | Brück                              |
| -6         | 122         | 0    | Schröter                           |
| -5         | 61          | 1    | Schröter                           |
| -4         | 30          | 0    | Seipp                              |
| -3         | 15          | 1    | Seipp                              |
| -2         | 7           | 1    | Lindheimer                         |
| -1         | 3           | 1    | Textor                             |
| 0          | 1           | 1    | J.W. Goethe                        |

hier die originale Vorlage von A. Richter aus dem Jahre 1988:

Der duale (binäre) "Stammbaum" der Kekulé-Nr.  
(am Beispiel Goethes Ahnentafel)



Arndt Richter, München  
1988-01-01.

\*) Ohne "benachbarte" Nullen, d.h. ohne Vater-Sohn-Filiation, die x-chromosomale Vererbung ausschließen würde.